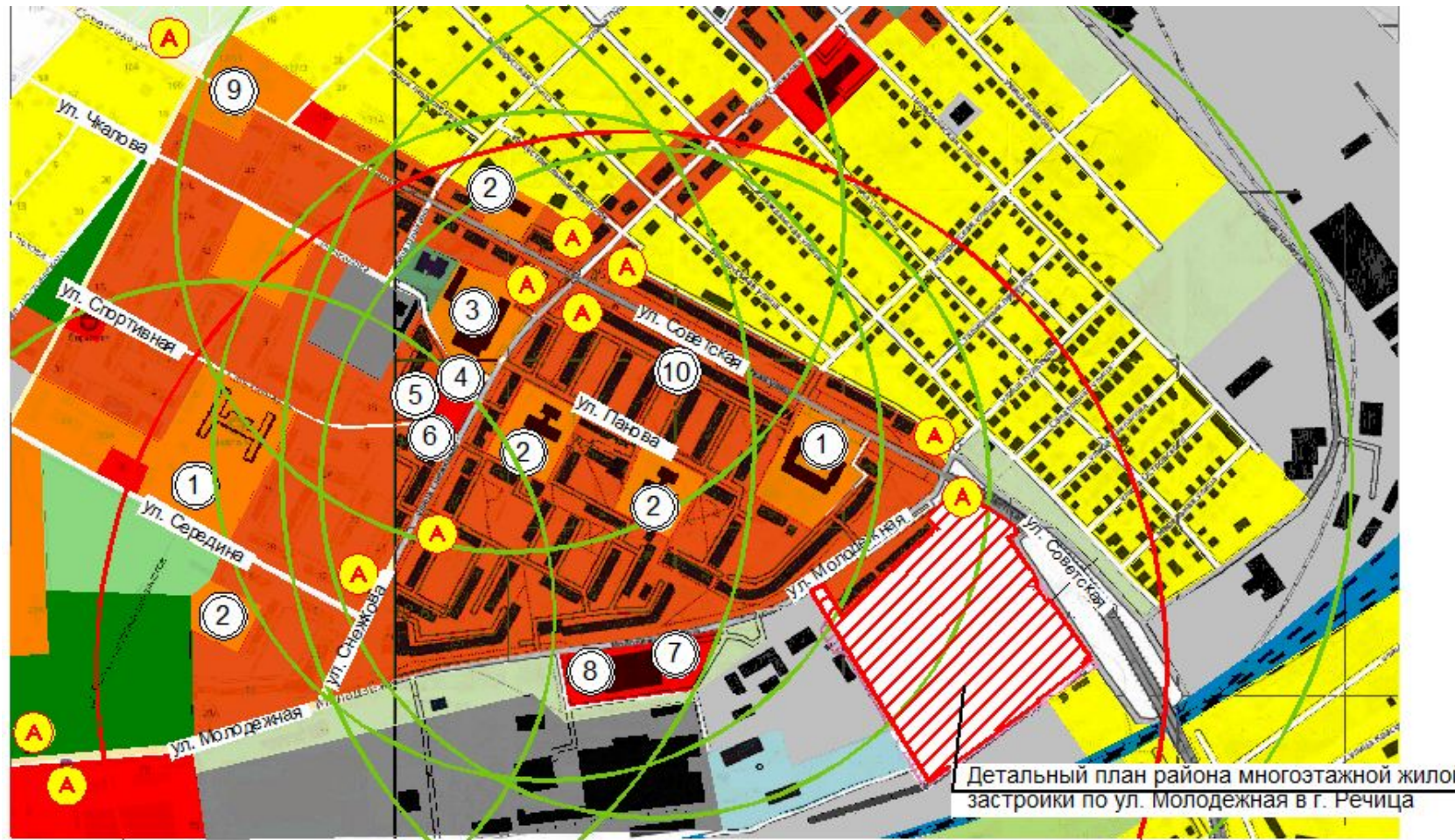


Ситуационная схема (1:10000)

Основные технико-экономические показатели детального плана



№	Наименование показателей	Ед.изм.	Количество
1	Население		
1.1	Численность населения, в т.ч.	чел.	1783,00
1.2	Плотность населения	чел/га	209,00
2	Территории		
2.1	Площадь территории в границах детального планирования	га	8,54
2.2	Площадь территории в границах планировочных образований (квартал, микрорайон)	га	6,47
2.3	Общественные	га	0,07
2.4	Инженерных сооружений	га	0,01
2.5	Транспортных коммуникаций, сооружений и прочих	га	2,05
2.6	Специального назначения	га	0,92
3	Жилая застройка		
3.1	Общее количество жилищного фонда	тыс. м2 общ. пл. (квартир)	58315,00 (1004)
3.2	Средняя обеспеченность жилищным фондом	м2/чел. общ. пл.	32,70
3.3	Средняя плотность жилищного фонда	м2/га	9013,14
3.3	Обеспеченность озелененными участками в жилой застройке	м2/чел	15,20

**Экспликация зданий и сооружений (существующих) (основные объекты обслуживания)**

- ① Общеобразовательная школа
- ② Детский сад
- ③ ДЮШС
- ④ Рынок
- ⑤ Фотосалон
- ⑥ Цветочный магазин
- ⑦ Магазин
- ⑧ Аптека
- ⑨ Ветеринарная академия
- ⑩ Городская библиотека

**Территории**

- Жилой усадебной застройки
- Жилой многоквартирной застройки
- Общественно-деловой застройки
- Школьных и дошкольных учреждений
- Ландшафтно-рекреационные общего пользования
- Ландшафтно-рекреационные специального назначения
- Инженерных сооружений
- Коммунально-складских, транспортных объектов
- Промышленных, строительных предприятий
- Прочие территории
- Садоводческих товариществ
- МО, МВД, МЧС

Радиус обслуживания населения :

- магазины
- детские сады, школы
- А Существующая автобусная остановка

согласовано

Взам. инв. №

Подпись и дата

Инв. № подл.

						<b>91/18 - 0 - ГМ</b>			
						Детальный план района многоэтажной жилой застройки по ул. Молодежная в г. Речица			
Изм.	Колич.	Лист	№ док.	Подпись	Дата	<b>Архитектурно-планировочное решение</b>	Стадия	Лист	Листов
Утвердил		Залужная					С		
ГАП		Залужная							
Проверил		Банузова							
Разработал		Цыбранкова							
Нач. отд.		Бадеко				<b>Ситуационная схема</b>	ОАО "Институт Гомельоблстройпроект"		
Н.контр.		Банузова							