

*Инвестиционные
площадки и предложения
Речицкого района*

Расположение Речицкого района



Инвестиционный паспорт Речицкий район



Многофункциональный район
с туристическо-рекреационным
потенциалом



Структура экономики



Ведущие предприятия

ОАО «Речицкий метизный завод», производство метизной продукции
ОАО «Речицадрев», производство фанеры, ДСП, пиломатериалов и мебели
ОАО «Речицкий текстиль», производство текстильных изделий
ОАО «Речицкий комбинат хлебопродуктов», производство кормов и комбикормов
филиал «Речицкий хлебозавод», выпуск широкого ассортимента хлебобулочных и кондитерских изделий

Логистика

Автомобильные дороги
Международного значения - М-10
Республиканского значения – Р-82, Р-33, Р-32

Железнодорожное сообщение
На станции Речица останавливаются все проходящие по линии поезда дальнего следования. Железнодорожные линии общегосударственного значения Брест-Брянск, Гомель-Минск, Гомель-Хойники.
Пригородные поезда связывают Речицу с городами Гомель, Хойники, Калинковичи.

Авиасообщение
Ближайший аэропорт находится на расстоянии 74 км (г.Гомель)

Инфраструктура размещения
3 гостиницы, 1 мини-отель, 2 дома охотника, 73 объекта общедоступного общественного питания и придорожного сервиса, 21 субъект агротуризма

Речицкий район

Природные ресурсы

Минерально-сырьевые

Запасы торфа, строительных и силикатных песков, глины, суглинков, сапропелей. Осуществляется добыча нефти. Имеются пресные и минеральные подземные воды.

Водные

48 водных объектов, из которых 16 рек и 32 озера
Основные реки – Днепр, Березина, Ведрич

Лесные и природоохранные

Лесистость территории – 49,3%

Площадь сельхозземель: 101,4 тысячи га
Бонитет сельхозземель пашни: ср.балл – 28,4

Инвестиционные
проекты

Преференции
для инвесторов



Земельные
участки

Объекты
недвижимости



Туристический потенциал

16 туристических маршрутов
4 маршрута по предприятиям города
2 экологические тропы - «Василевичские просторы», «Днепровская тропа»
5 музеев, 1 картинная галерея, 1 кинотеатр
231 объект историко-культурного наследия



Инфраструктура поддержки бизнеса

Центр поддержки предпринимательства

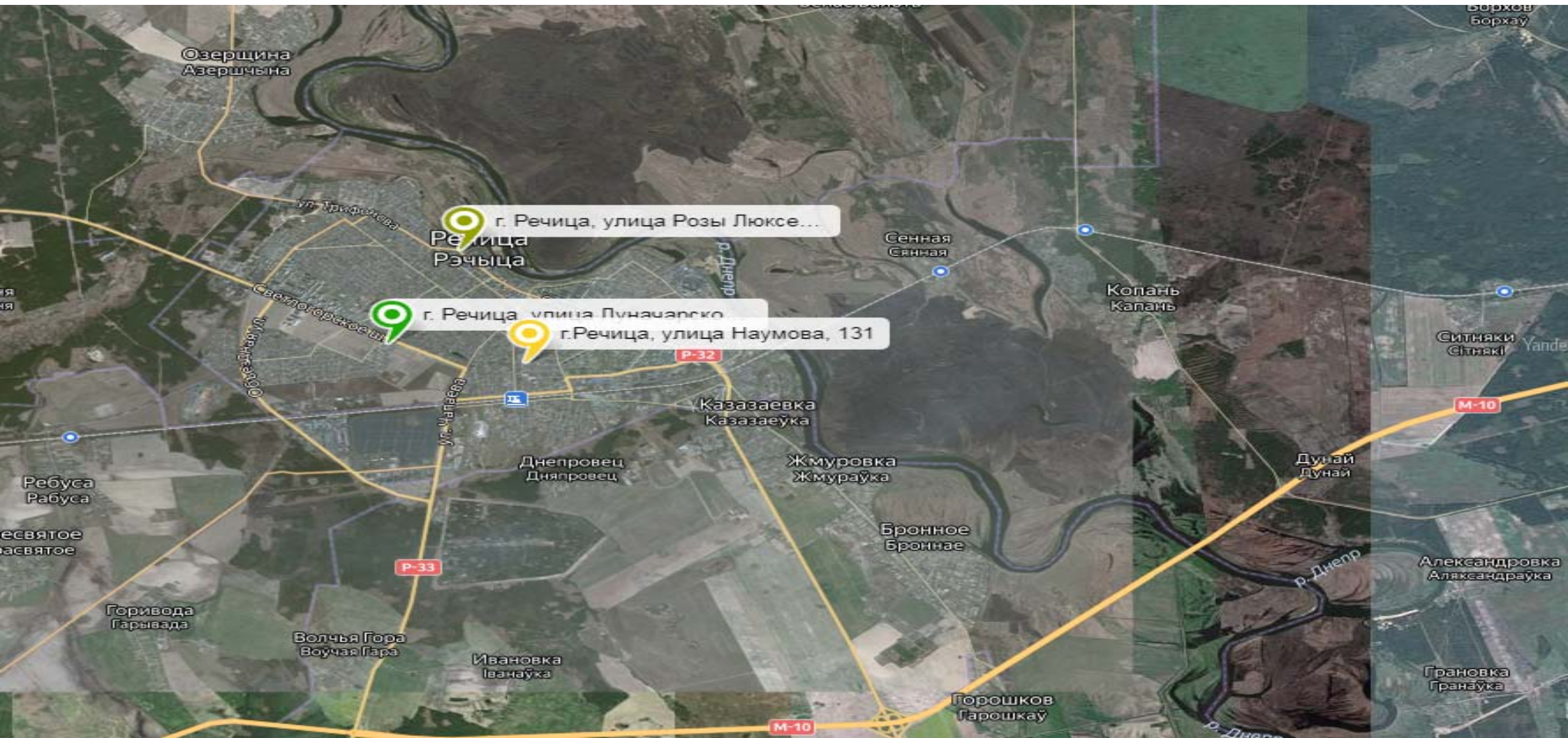
Инженерно-геологическая информация по Речицкому району

В тектоническом отношении Речицкий район приурочен к Припятскому прогибу в границах Березинской, Шатилковской и Речицкой ступеней. Поверхность кристаллического фундамента здесь опущена на 2600-5000 м ниже уровня моря. Кристаллический фундамент перекрыт осадочным чехлом, который представлен отложениями верхнего протерозоя, венда, девона, карбона, перми, триаса, юры, мела, палеогена, неогена и антропогена. С поверхности земли залегают породы антропогенного возраста мощностью 10-20 м, в ледниковых ложбинах 100-140 м, ниже неогеновые, палеогеновые до 85-90 м, меловые 47-159 м, юрские 36-195 м, триасовые и пермские 200-350 м отложения. Господствующую роль на геологическом разрезе 32 занимают образования каменноугольной и девонской систем (мощностью до 4500 м). В отложениях верхнего девона выделяются две соленосные толщи; с межсолевыми, подсолевыми и внутрисолевыми образованиями связаны месторождения нефти. В основе платформенного чехла на северо-западе района расширены верхнепротерозойские отложения (до 200 м).

Речицкий район богат полезными ископаемыми. На территории района насчитывается 25 месторождений нефти; 3 месторождения глин и суглинков (крупнейшие Адамовское и Майское); Потницкое месторождение песков, Волчегорское месторождение песчаногравийного материала, 154 месторождения торфа с общими запасами 44,5 млн. тонн. Торфяные месторождения преимущественно низинного типа, общей площадью 28,7 тыс. га, принадлежат к Петриковско-Брагинскому торфяному району. Наиболее крупные месторождения Василевичи-1 (часть расположена в Калинковичском районе), Белое-Погорелец, Шеуб-Кобылево, Щигус, Крапивницкое болото, Яновское болото. На территории Речицкого района расположено 35 карьеров, из них 30 внутривозрастных и 5 промышленных.

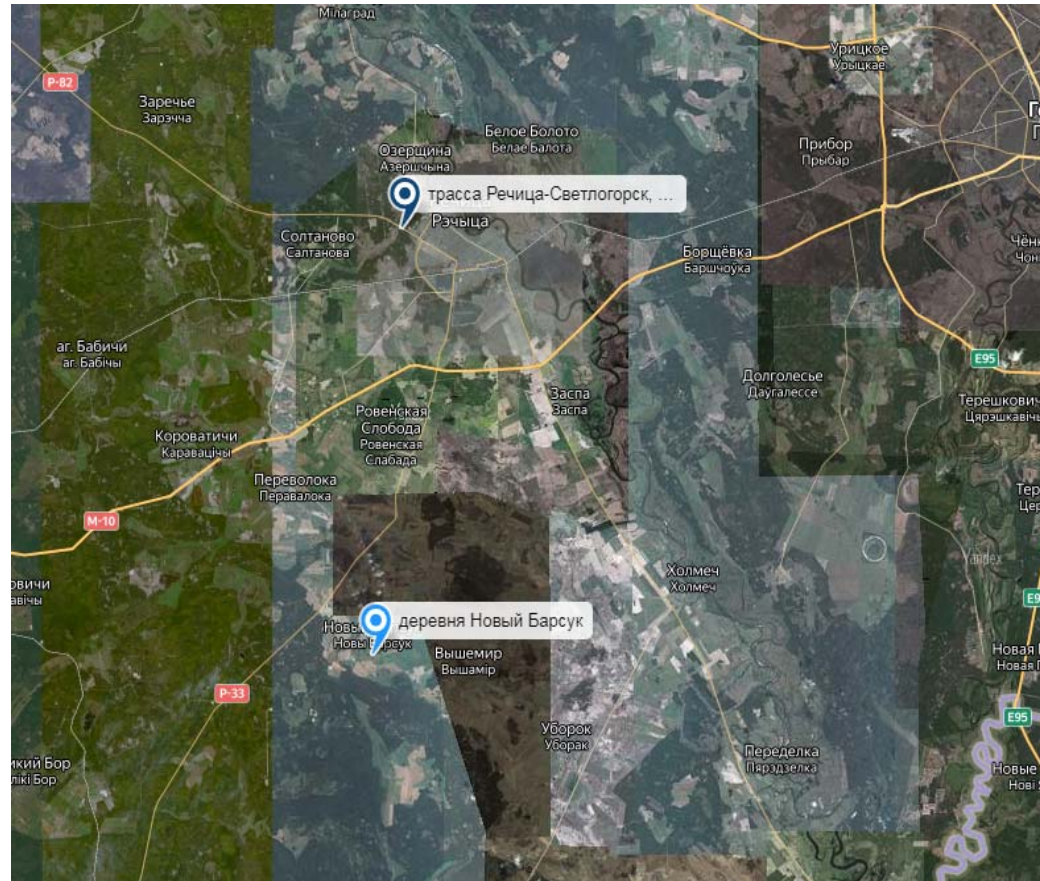
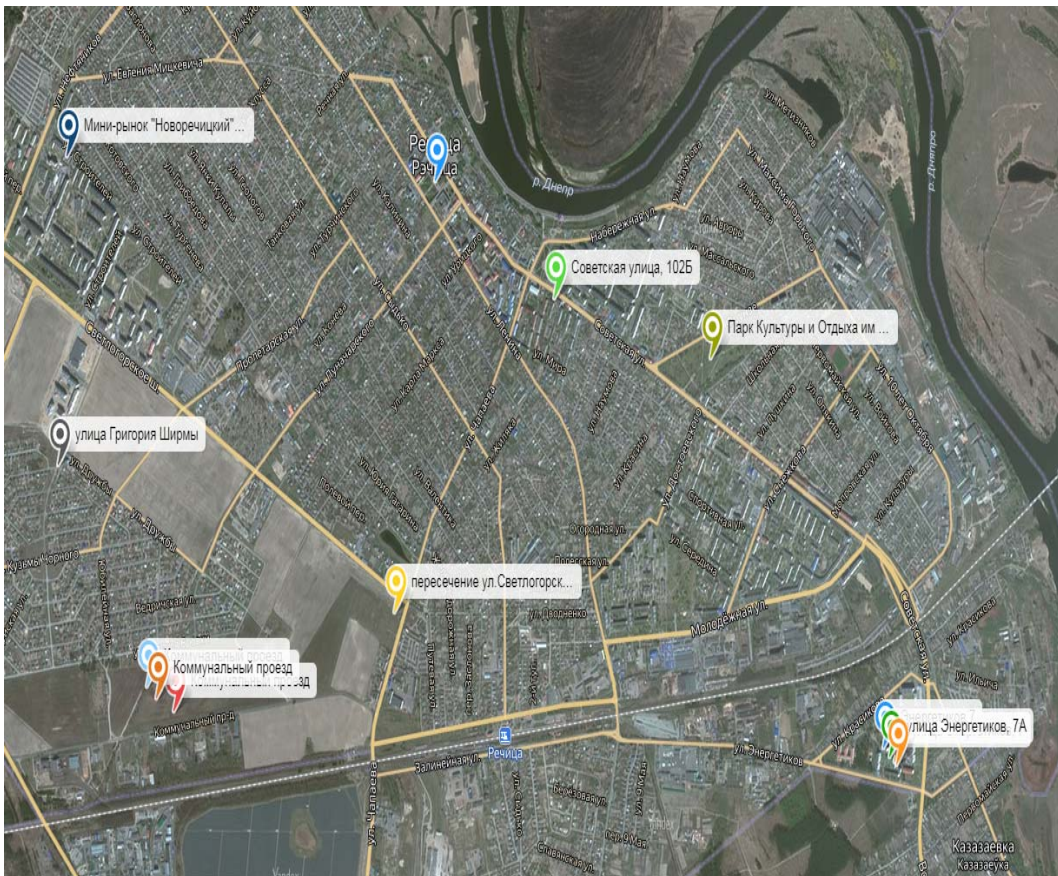
Карта расположения площадок, г.Речица

<https://yandex.ru/maps/?um=constructor%3Adba981d4aff732bb1b370278a9b9640081558408faef3b0fd7fc74a8704e6efb&source=constructorLink>



Карта расположения земельных участков Речицкого района

<https://yandex.ru/maps/?um=constructor%3A79da5dfcb09f87a67e115cb01aee0e31347e190aa4b3a8ff9d08d9c2ed5222f2&source=constructorLink>



Карта расположения объектов недвижимости Речицкого района

<https://yandex.by/maps/?l=sat%2Cskl&ll=28.820115%2C51.835862&mode=usermaps&source=constructorLink&um=constructor%3Adba981d4aff732bb1b370278a9b9640081558408faef3b0fd7fc74a8704e6fb&z=8>

